
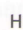


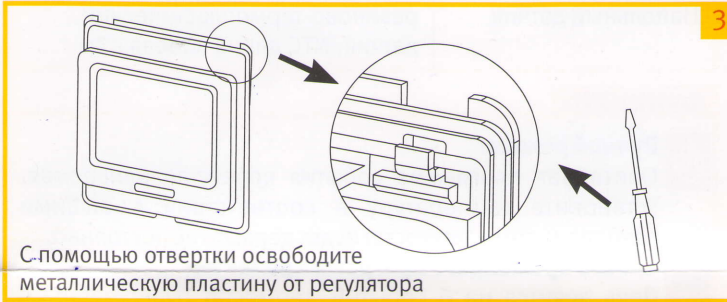
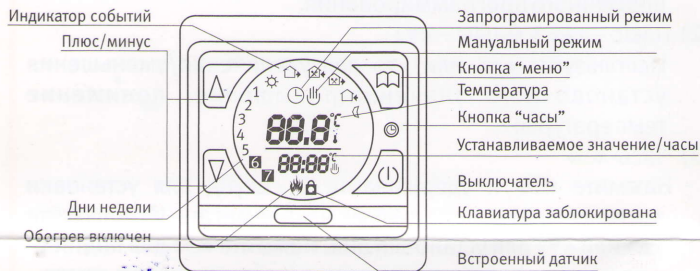


### Настройки термостата (рекомендуется квалифицированный человек)

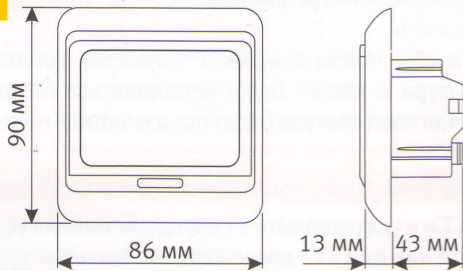
Нажмите совместно «» и «» при выключенном датчике и держите пока не включатся настройки термостата. Далее смотрите картинку ниже:

СИМВОЛ	УСТАНОВКИ	«▲» ИЛИ «▼»	СИМВОЛ	УСТАНОВКИ	«▲» ИЛИ «▼»
1 ADJ	КАЛИБРОВКА ТЕМПЕРАТУРЫ	УСТАНОВИТЕ НУЖНЫЙ ДИАПАЗОН	6 PRG	ВЫБОР ДНЕВНОЙ ПРОГРАММЫ	5 РАБОЧИХ ДНЕЙ + 2 ВЫХОДНЫХ ДНЯ 6 РАБОЧИХ ДНЕЙ + 1 ВЫХОДНОЙ ДЕНЬ 7 РАБОЧИХ ДНЕЙ
2 SEN	УСТАНОВКА ТЕРМОДАТЧИКА	IN: ТОЛЬКО ДАТЧИК ВОЗДУХА OUT: ТОЛЬКО ДАТЧИК ПОЛА ALL: ОБА ДАТЧИКА	7 RLE	РАСПРЕДЕЛЕНИЕ ВХОДЯЩЕГО/ ИСХОДЯЩЕГО НАПРЯЖЕНИЯ	00: ЕДИНАЯ СИСТЕМА 01: РАЗДЕЛЬНАЯ СИСТЕМА
3 LIT	УСТАНОВКА МАКСИМАЛЬНОЙ ТЕМПЕРАТУРЫ	ДИАПАЗОН ТЕМПЕРАТУР 5~60С	8 DLY	ВРЕМЯ ЗАДЕРЖКИ ИСХОДЯЩЕГО НАПРЯЖЕНИЯ	ДИАПАЗОН: 0-5 МИНУТ
4 DIF	УСТАНОВКА ДИФФЕРЕНЦИАЛА ПЕРЕКЛЮЧАТЕЛЯ ТЕМПЕРАТУРЫ	ДИАПАЗОН ТЕМПЕРАТУР 0.5~10С	9 HIT	УСТАНОВКА МАКСИМАЛЬНОГО ДИАПАЗОНА ТЕМПЕРАТУРЫ	ДИАПАЗОН: 35~90С
5 LTP	СИСТЕМА АНТИОБЛЕДЕНИЯ	ВКЛЮЧЕНИЕ ИЛИ ВЫКЛЮЧЕНИЕ СИСТЕМЫ АНТИОБЛЕДЕНИЯ	10 AFAC	СБРОСИТЬ НАСТРОЙКИ НА ЗАВОДСКИЕ	

**!!! Монтаж должен производиться только квалифицированным электриком!!!**

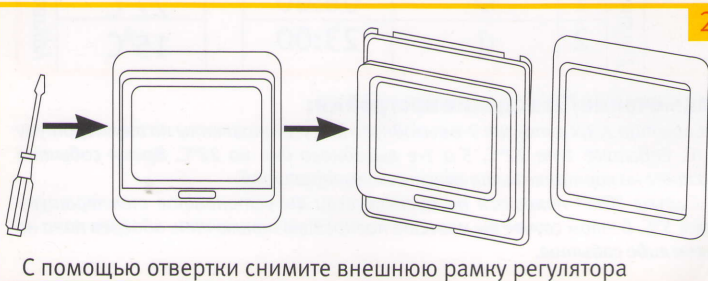
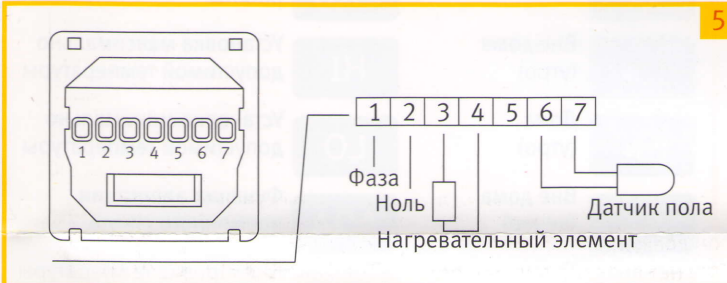
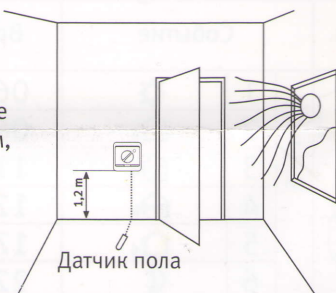


### ЗАМЕРЫ

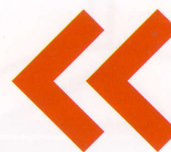


### РАЗМЕЩЕНИЕ ТЕРМОСТАТА

Термостат должен устанавливаться на стене со свободной циркуляцией воздуха вокруг него. К тому же он должен быть размещен там, где нет воздействия другого источника тепла (солнца), от дверей или окон, или воздействия температуры внешней среды.



# PRIOTHERM PR-111S



## Программируемый термостат с сенсорным дисплеем:

Еженедельная циркуляция - возможно установить 6 периодов, называемые "событиями", каждый день с разной температурой, так же можно выбрать "ручной" способ или "комфортный" в соответствии с вашими требованиями. Термостат рекомендован для контроля электрических устройств подогрева или для вкл/выкл приводного клапана, который используется в обогревающих водных системах.

### ТЕХНИЧЕСКИЕ ДАННЫЕ

Вольтаж	AC230V (AC110V/AC24V available)
Потребление Электричества	2W
Границы установки °C	5°C ~60°C (заводская то 5°C ~35°C)
Дифференциал вкл.	±0.5K
Защитный корпус	IP20
Материал корпуса	не воспламеняющийся PC
Напольный датчик	резиново-термопластический датчик, NTC длина кабеля - 3м

### ФУНКЦИИ

**Ручной режим:**  
 Описанная программа события переустанавливаемая. Установите температуру в соответствии с вашими требованиями и термостат будет держать её постоянно.

**Способ временного программирования:**  
 День делится на 6 событий, термостат будет работать автоматически, согласно запрограммируемой температуре и времени.

**Комфортный режим:**  
 Температура может быть изменена для 1 события и комфортный режим температуры сбрасывается во время следующего события и термостат возвращается к запрограммированным событиям.

	Пробуждение	<b>PRG</b>	Выбор режима работы
	Вне дома (утро)	<b>HI</b>	Установка максимально допустимой температуры
	Дома (утро)	<b>LO</b>	Установка минимально допустимой температуры
	Вне дома (вечер)	<b>ADA</b>	Функция адаптации временного старта
	Дома (вечер)	<b>ADJ</b>	Калибровка температуры термостата
	Ночь	<b>LCD</b>	LCD дисплей для упрощенного управления
	Обогрев пола включен		При выключенном обогреве работает как термометр
	Блокировка клавиатуры		Рабочая поверхность тач скрина (не заблокированная)
<b>SEN</b>	Выбор датчика: встроенный датчик\датчик пола\оба датчика	<b>*</b>	Режим антиобледенения

### ФУНКЦИИ БЛОКИРОВКИ

Нажмите обе стрелочки («▲»«▼») на 5 секунд для подключения или выкл функции блокировки («🔒» функция блокировки включена). Таким же способом блокировка снимается.

### ЕЖЕДНЕВНОЕ ИСПОЛЬЗОВАНИЕ ТЕРМОСТАТА

- 1) Меню «📖»**  
 Нажмите «📖» для выбора ручного режима или режима временного программирования.
- 2) Плюс – «▲» & минус – «▼»**  
 Используйте «▲» или «▼» для увеличения/уменьшения установочного значения (повышение, понижение температуры)
- 3) Часы «🕒»**  
 Нажмите «🕒» и удерживайте 5 секунд для установки времени и даты, пока день не начнет мигать. Используйте «▲» или «▼» для установки дня. Нажмите «🕒» для подтверждения установки и жмите пока часы не начнут мигать. Используйте «▲» или «▼» для установки часов, затем «🕒» для подтверждения установки.
- 4) Вкл/выкл «🕒»**  
 Нажмите «🕒» чтобы вкл/выкл термостат. Установленная температура и время будут чередоваться на дисплее и комнатная температура будет показываться на экране.

### Установка: событий, время работы и температура

Нажмите «📖» и удерживайте 5 секунд для начала установки. Используйте «▲» или «▼» для установки температуры/время события. Для переключения на след. событие используйте кнопку «📖»

Кнопка	Событие	Время	Температура
📖 День 1-5	1	06:00	20°C
	2	06:00	15°C
	3	11:30	15°C
	4	12:30	15°C
	5	17:00	22°C
	6	22:00	15°C
👉 День 6-7	1	06:00	22°C
	2	23:00	15°C

↑ Установить время ↓  
 ↑ Установить прог. Температуру ↓

### Примечание/Заводские настройки:

- 1) Событие 2, 3, 4 а так же 2-е выходного дня установлены на температуру 15°C. Событие 1 на 22°C, 5 и 1-е выходного дня на 22°C. Время событий указано на картинке выше вместе с температурой.**
- 2) Символ "OFF" появится на дисплее если вы установите температуру ниже 5°C. В этом случае вы можете полностью отключить обогрев пола на каком либо событии.**