

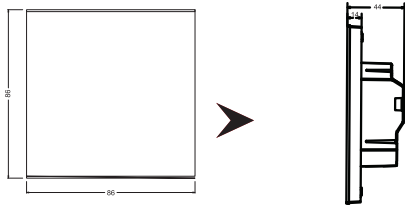
**Неисправность датчика:**

E1: Встроенный датчик отсоединен или короткое замыкание.

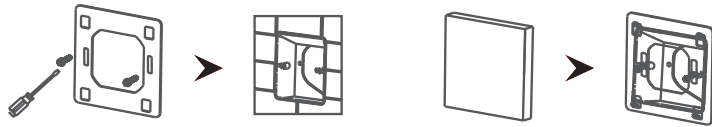
E1: Внешний датчик отсоединен или короткое замыкание.

Когда показывает E1/E2 Ошибка, необходимо проверить термостат, пока ошибка не будет устранена.

**Размеры: мм**



**Последовательность установки**



Установить заднюю панель терморегулятора в подрозетник при помощи отвертки. После подключения проводов(см. правый рисунок), терморегулятор закрепляется на прикрученную рамку-панель.

**Схема соединения**

Внимание: термостат, к которому подключается электрическое устройство обогрева пола рассчитан на нагрузку не более 3600 Вт, применение нагревательного кабеля, рассчитано по высоте до 2500 м над уровнем моря, номинальная мощность нагрузки должна быть меньше или равно до 80% от мощности термостата в случае эксплуатации от 2500 м до высоты 4200 м. Вставить схему подключения проводов!!!

**Представление**

Программируемый термостат Warmlife предназначен для использования в системах электрообогрева полов.

Warmlife может быть настроен разными способами для Вашего удобства. Функции, которые могут быть доступны в меню настройки включают следующее:

- возможность программирования еженедельного цикла, который имеет 6-периодов на каждый день
- может быть выбран Ручной режим управления и программирования времени
- Функция ограничения температуры пола
- Функция анти-замерзания
- Выбор датчика
- Функция блокировки
- Функция «отпуск»
- Настройки времени

**ЭЛЕКТРИЧЕСКИЕ ХАРАКТЕРИСТИКИ**

Напряжение питания: 220В/230В

Потребляемая мощность: 2 Вт

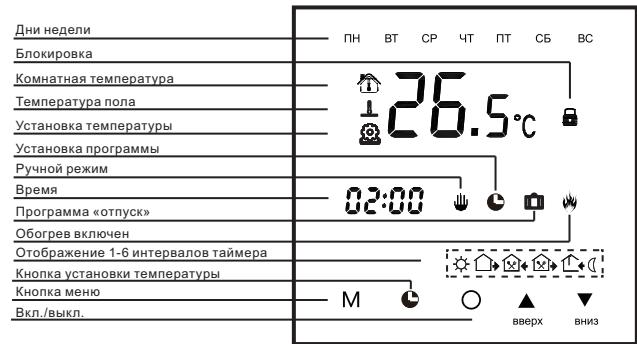
Температура окр. среды: -5 ... +50°C

Макс. Ток: 16А

Класс защиты: IP 20

Материал корпуса: негорючий PC

**ПИКТОГРАММЫ:**



## Эксплуатации пользователя

1). Вкл./выкл, нажмите кнопку "О".

2). Отрегулируйте настройки температуры. Нажмите кнопку ▲ или ▼ чтобы отрегулировать температуры автоматическим режимом и временный режим.

3). Выбор режима

Нажмите кнопку М для выбора автоматического или времени программирования модели управления. Нажмите кнопку ▲ или ▼ чтобы выбрать значение температуры

4). Настройка часов

Нажмите кнопку ● и удерживайте в течение 3 сек., для того чтобы войти в настройку времени.

Нажмите кнопку ●, чтобы войти в настройку установки минут, часов или дня недели. и ● при помощи кнопок ▲▼ задайте время.

5). Функция блокировки. Нажмите кнопку ▼ и удерживайте в течение 3 сек, чтобы вкл/выкл блокировку.

## Программа «отпуск»

Данный режим позволяет переопределить расписание с фиксированной температурой в течение нескольких дней. Это помогает экономить энергию, если Вы знаете, что Вы будете уезжать на некоторое время, то установите более низкую температуру. Нажмите «▲» на 3 секунды, чтобы установить или удалить режим «отпуск».

## Программирование управления по времени

Когда терморегулятор выключен, нажмите кнопку М и удерживайте в течение 3 сек, чтобы начать данный режим.

Нажмите М чтобы выбрать начало время или время для каждого периода.

Нажмите ▲▼ чтобы установить время и температуру.

Параметры режима программирования управления по времени по умолчанию:

Кнопка	Период	Символы	Время	Установка	Температура	Установка
	будние дни	1	☼	06:00	▲ ▼	20°C
		2	☼*	08:00		15°C
		3	☼*	11:30		15°C
		4	☼*	12:30		15°C
		5	☼*	17:30		22°C
		6	☾	22:00		15°C
	выходные	7	☼	08:00		22°C
		8	☾	23:00		15°C

## Расширенные настройки

Внимание: После завершения установки теплого пола и терморегулятора, для первоначальных настроек рекомендуется пригласить авторизованного специалиста.

Для входа в режим расширенных настроек (когда терморегулятор выключен) нажмите и удерживайте кнопку ▲▼ одновременно.

Нажмите кнопку "М", чтобы установить серийный No. Нажмите "▲" или "▼" для выбора параметров.

NO.	Описание	По умолчанию	Диапазон
01	Калибровка комнатной температуры	0	10-10°C
02	Калибровка температуры пола	0	10-10
03	Режим датчика	0	00: Встроенный датчик 01: Датчик температуры пола 02: оба датчика
04	Настройка макс температуры	35°C	30-60°C
05	Настройка мин температуры	5°C	5-15°C
06	Точность	1 C	0-10 C
07	начать функцию защиты от замерзания в выключение питания	0	00: да 01: нет
08	Установить выходной режим	0	00: 5/2 режим дня 01: 6/1 режим дня 02: 7 режим дня
09	Время задержки выхода	0	0-10s
10	Настройка ограничения пола	35°C	5-60°C
11	Настройка температуры отпуска	10°C	5-20°C
12	Единицы температуры	0	00: °C 01: °F
13	Сброс на заводские установки	0	Сброс на заводские установки