

# PRIO THERM PR-115

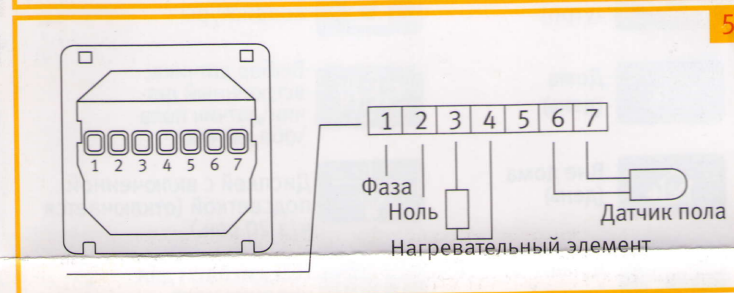
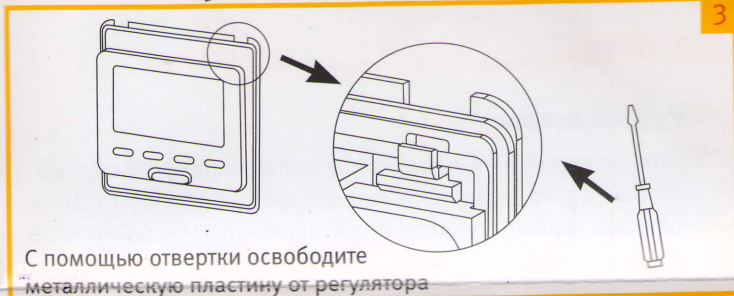
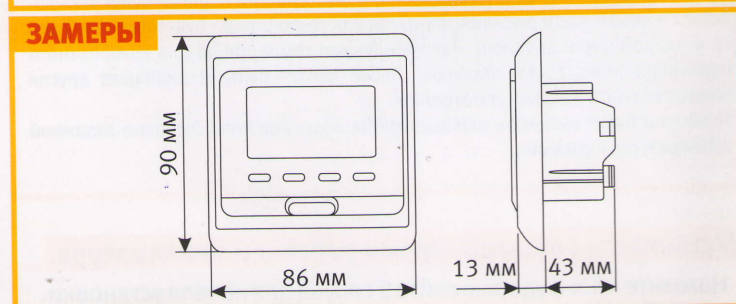
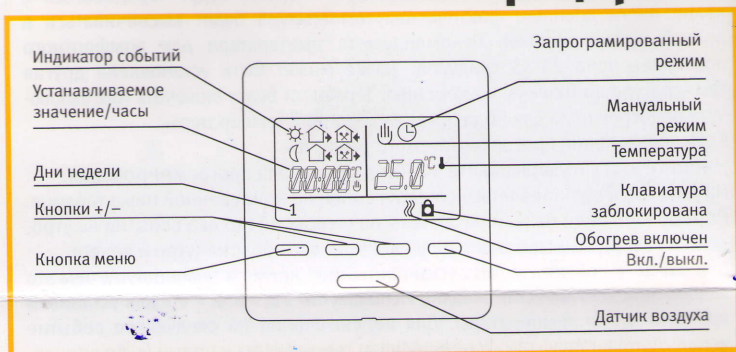


**Настройки термостата (рекомендуется квалифицированный человек)**

Нажмите совместно «☁» и «⏸» при выключенном датчике и держите пока не включатся настройки термостата. Далее смотрите картинку ниже:

СИМВОЛ	УСТАНОВКИ	«▲» или «▼»	СИМВОЛ	УСТАНОВКИ	«▲» или «▼»
1 ADJ	КАЛИБРОВКА ТЕМПЕРАТУРЫ	УСТАНОВИТЕ НУЖНЫЙ ДИАПАЗОН	6 PRG	ВЫБОР ДНЕВНОЙ ПРОГРАММЫ	5 РАБОЧИХ ДНЕЙ + 2 ВЫХОДНЫХ ДНЕЙ 6 РАБОЧИХ ДНЕЙ + 1 ВЫХОДНОЙ ДЕНЬ 7 РАБОЧИХ ДНЕЙ
2 SEN	УСТАНОВКА ТЕРМОДАТЧИКА	IN: ТОЛЬКО ДАТЧИК ВОЗДУХА OUT: ТОЛЬКО ДАТЧИК ПОЛА ALL: ОБА ДАТЧИКА	7 RLE	РАСПРЕДЕЛЕНИЕ ВХОДЯЩЕГО/ ИСХОДЯЩЕГО НАПРЯЖЕНИЯ	00: ЕДИНАЯ СИСТЕМА 01: РАЗДЕЛЬНАЯ СИСТЕМА
3 LIT	УСТАНОВКА МАКСИМАЛЬНОЙ ТЕМПЕРАТУРЫ	ДИАПАЗОН ТЕМПЕРАТУР 5-60С	8 DLY	ВРЕМЯ ЗАДЕРЖКИ ИСХОДЯЩЕГО НАПРЯЖЕНИЯ	ДИАПАЗОН: 0-5 МИНУТ
4 DIF	УСТАНОВКА ДИФФЕРЕНЦИАЛА ПЕРЕКЛЮЧАТЕЛЯ ТЕМПЕРАТУРЫ	ДИАПАЗОН ТЕМПЕРАТУР 0,5-10С	9 HIT	УСТАНОВКА МАКСИМАЛЬНОГО ДИАПАЗОНА ТЕМПЕРАТУРЫ	ДИАПАЗОН: 35-90С
5 LTP	СИСТЕМА АНТИОБЛЕДЕНИЯ	ВКЛЮЧЕНИЕ ИЛИ ВЫКЛЮЧЕНИЕ СИСТЕМЫ АНТИОБЛЕДЕНИЯ	10 AFAC	СБРОСИТЬ НАСТРОЙКИ НА ЗАВОДСКИЕ	

**!!! Монтаж должен производиться только квалифицированным электриком!!!**



# PRIOTHERM PR-115



## Программируемый термостат :

Программируемый термостат, с функцией антиобледенения, используемый для всех типов отопления, в том числе для управления подогревом пола нагревательными кабельными системами в жилых помещениях.

### ТЕХНИЧЕСКИЕ ДАННЫЕ

Вольтаж	AC230V (AC110V/AC24V available)
Потребление Электричества	2W
Границы установки °C	5°C ~60°C (заводская то 5°C ~35°C)
Дифференциал вкл.	±0.5K
Защитный корпус	IP20
Материал корпуса	не воспламеняющийся PC
Напольный датчик	резиново-термопластический датчик, NTC длина кабеля - 3м

### ФУНКЦИИ

#### Ручной режим:

Этот режим используется в том случае если необходимо, чтобы пол подогревался все время до заданной температуры. Терморегулятор будет включать или выключать подогрев пола для поддержания заданной температуры.

#### Программируемый режим

Этот режим позволяет запрограммировать включение или выключение подогрева пола в зависимости от заданного времени и заданной температуры.

Пробуждение	Обогрев пола включен
Вне дома (утро)	Блокировка клавиатуры
Дома (день)	<b>SEN</b> Выбор датчика: встроенный датчик / датчик пола / оба датчика
Вне дома (день)	Дисплей с включенной подсветкой (отключается ч/з 20 сек.)
Дома (вечер)	<b>LCD</b> LCD дисплей для упрощенного управления
Ночь	<b>*</b> Режим антиобледенения

### ФУНКЦИИ БЛОКИРОВКИ

Нажмите обе кнопки («▲»«▼») на 5 секунд для подключения или выкл функции блокировки («☒» функция блокировки включена).

Таким же способом блокировка снимается.

### НАСТРОЙКА ТЕРМОСТАТА

**А.** Установка часов. Нажмите «☒» & «▲» и удерживайте 5 секунд, пока цифра не начнет мигать. Используйте «▲» или «▼» для установки часов. Таким же образом установите день недели (цифра 1 – понедельник, 2 – вторник и т. д.). Нажмите «☒» для подтверждения установки.

**Б.** Определитесь, какой режим работы терморегулятора вы хотите использовать. Нажмите «☒» для выбора ручного режима (на дисплее появится значок «☒») или режима программирования (на дисплее появится значок «☒»)

**В.** Использование ручного режима

Когда на дисплее появится значок «☒» с помощью «▲» или «▼» установите температуру. Установленная температура и время будут чередоваться в левой части дисплея, фактическая температура будет высвечиваться в правой части дисплея. Рекомендуемая температура для комфортного подогрева пола 25-35 градусов. Также может быть установлена другая температура по Вашему усмотрению. Термостат будет включать или выключать подогрев пола для поддержания заданной температуры.

**Г.** Использование программируемого режима

Нажмите «☒» и удерживайте 5 секунд для начала программирования.

На дисплее будут появляться события согласно приведенной ниже таблице. Первые пять дней недели разделены на 6 событий (по два события на утро, день и вечер). Выходные дни разделены на два события (утро и вечер).

Для каждого события можно установить иное время и температуру, чем это задано заводскими установками. Используйте «▲» или «▼» для установки времени и/или температуры. Для переключения на следующее событие используйте кнопку «☒». Установленная температура и время будут чередоваться в левой части дисплея, фактическая температура будет высвечиваться в правой части дисплея. Рекомендуемая температура для комфортного подогрева пола 25-35 градусов. Также может быть установлена другая температура по Вашему усмотрению.

Термостат будет включать или выключать подогрев пола согласно заданной температуре и времени.

### Установка: событий, время работы и температура

Нажмите «☒» и удерживайте 5 секунд для начала установки. Используйте «▲» или «▼» для установки температуры/время события. Для переключения на след. событие используйте кнопку «☒»

Кноп.	Событие	Время	Температура			
	День 1-5	1	06:00	Установить время	Установить прог. Температуру	20°C
		2	08:00			15°C
		3	11:30			15°C
		4	12:30			15°C
		5	17:00			22°C
		6	22:00			15°C
День 6-7		1	08:00	22°C		
		2	23:00	15°C		

### Примечание/Заводские настройки:

Событие 2,3,4 а так же 2-е выходного дня установлены на температуру 15°C. Событие 1 на 20°C, 5 и 1-е выходного дня на 22°C. Время событий указано на картинке выше вместе с температурой.